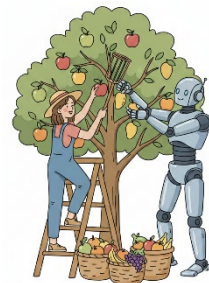


# 『季節の宅配便』



心新たに、創立101年目の誓い

近畿大学は、次なる100年も和歌山、地域へ貢献すべく、**地方創生**をキーワードに、**農林業分野の研究**により一層注力する所存です。我々は、地域に息づく農林業における匠の技とAI・ロボットの融合をはじめとした様々な研究成果を通じて、**地域の課題解決**(高齢化、担い手不足)に寄与することで、皆さまと共に**持続可能な魅力ある農業の未来を切り拓きます**。



本紙の画像は生成AIを使用した仮想のイメージです。