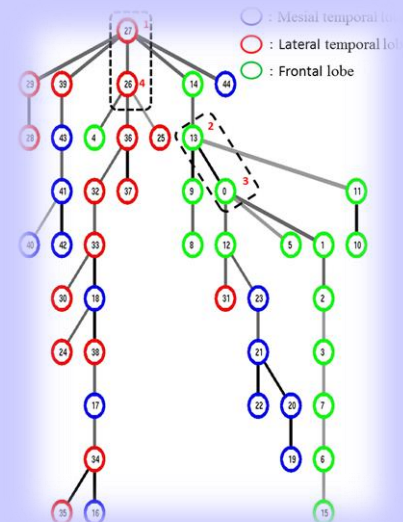
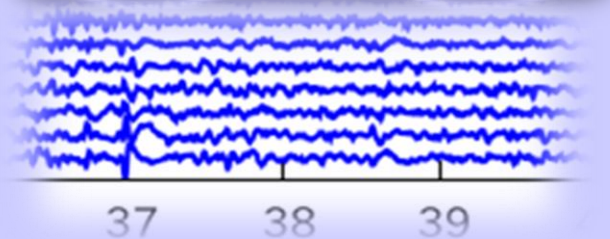
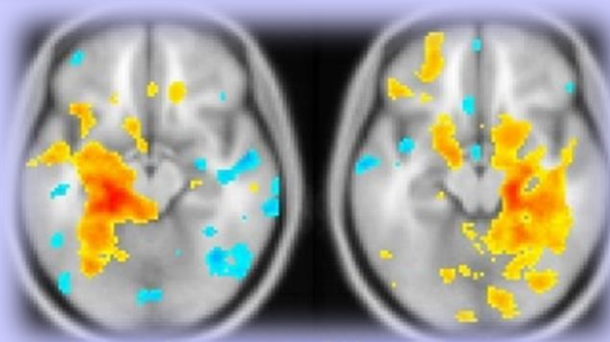
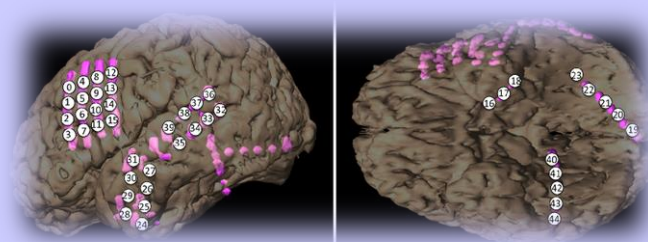


てんかん発作の機序解明のためのマルチモーダル解析と外科加療への応用

(教授・吉田久, yoshida@waka.kindai.ac.jp)

Research Area

1. 皮質てんかん脳波のコネクティビティ解析
2. 急性離断症候群の安静時fMRI 解析
3. 迷走神経刺激法(VNS)による脳神経活動解析
4. 皮質脳波, MEG, PET, MRI などマルチモーダル解析



Recent Activities

- Hisashi Yoshida, Yasuto Yoshioka, Masaharu Miyauchi, Noki Nakano, Amari Kato, "Connectivity of Epileptiform Discharges during Epileptic Seizure in Temporal Lobe," 8th International Workshop on Biosignal Interpretation, 2016.11 (Osaka, JAPAN)
- 吉岡 康人、吉田 久、宮内 正晴、中野 直樹、加藤 天美：難治性側頭葉てんかん患者におけるコネクティビティ解析. 信学技報 Vol. 115, no. 513, pp. 67-72, 2016.