

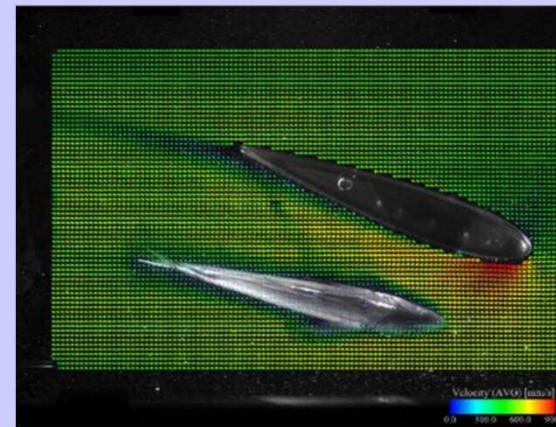
# バイオメカニクス／バイオミメティクスに関する研究コア

(教授・竹原幸生, takehara@civileng.kindai.ac.jp)

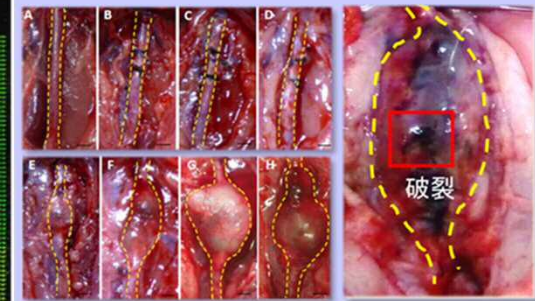
## Research Area

生体を対象にしている医学・農学・生物学分野と、流体力学、材料学、数値シミュレーション、AI等を専門とする理工学・情報学分野の研究者による学際的研究を展開する。生体における様々な現象を共同で解明し、ヒトの社会で実装できる技術開発を目指す。

1. 魚類の遊泳に関する研究
2. 生体の循環器に関する研究
3. その他



翼と魚周りの流れによって生じる  
圧力分布



実験動物に形成された腹部大動脈  
瘤の進展(破裂まで)

## Recent Activities

- Fish balances flow resistance and high pressure in stagnation area, Eguchi G., Torisawa S., Takehara K., Takagi T., Journal of Aero Aqua Bio-mechanisms 10(1), 2-8, 2023.